

# Wie lese ich Stromzähler richtig ab?



Das Land  
Steiermark

# Welche Zähler gibt es?

1. Gaszähler (Heizung)
2. Wärmemengenzähler – Fernwärmeanlagen (Heizung)
3. Verbrauchsdaten bei Heizölanlagen
4. Wechsel- und Drehstromzähler analog (Strom)
5. Wechsel- und Drehstromzähler digital (Strom)

## Verwendete Abkürzungen:

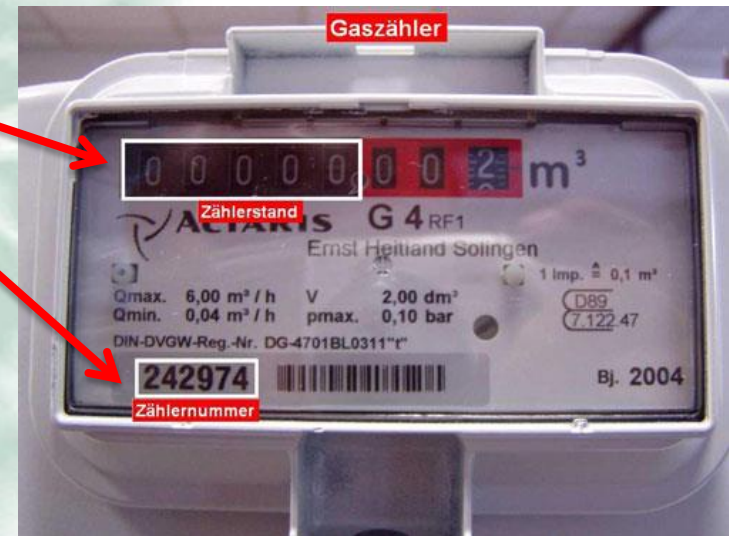
MWh	=	Megawattstunden
kWh	=	Kilowattstunden
m <sup>3</sup>	=	Kubikmeter
HT	=	Hochtarif (auch Tagstrom genannt)
NT	=	Niedertarif (auch Nachtstrom – unterbrechenbar – genannt)

---

# Wie lese ich einen Gaszähler ab?

Aktueller Zählerstandes in  $\text{m}^3$

Kontrolle der Zählnummer



Bei den Gaszählern ist immer der Verbrauchswert in  $\text{m}^3$  anzugeben.

Die Umrechnung in kWh wird vom Programm selbst übernommen.

# Wie lese ich einen Wärmemengenzähler (Fernwärme) ab?



Kontrolle der Zählernummer

Ablesung des aktuellen Zählerstandes in MWh oder kWh

Eintragen des aktuellen Zählerstandes in kWh

(den Ablesewert bei MWh mit 1000 multiplizieren)

Für die Ablesung des aktuellen Verbrauchwertes die Steuertasten (immer neben oder unter dem Display) so oft betätigen bis der Wert mit der Kennzeichnung „MWh oder kWh“ im Display erscheint.



# Verbrauchsdaten von Heizölanlagen



1. Dankfüllung in Liter
2. Datum der Betankung

Wenn möglich:

- Aufnahme des Gesamtinhaltes der Lagertanks
- Aufnahme der Grundfläche und Höhe der Lagertanks in  $m^2/m^3$
- Ablesung der Ölstandsanzeige (in „cm“ oder „m“)
- Eintragen der ermittelten Höhendifferenz

# Wie lese ich einen analogen Wechsel- und Drehstromzählern ab?

## Zähler mit Einfortarif:

### Drehstromzähler Einfortarif

Zähler mit 5 Vorkomastellen



Zählernummer: 789030.

Zählerstand: 45200,0

Zähler mit 6 Vorkomastellen



Zählernummer: 4119500

Zählerstand: 064300,1

← Ableseung des aktuellen Zählerstandes in kWh

← Kontrolle der Zählernummer

# Ablesung von Wechsel- und Drehstromzählern analog

## Zähler mit Doppeltarif:

Ablesung und Eintragen des aktuellen Zählerstandes  
für jeden Tarif (HT und NT) in kWh

Kontrolle der Zählernummer

### Drehstromzähler Doppeltarif

Zähler mit 5 Vorkommastellen

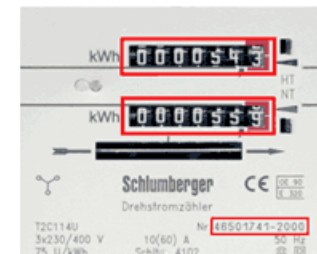


Zählernummer: 4131264

Zählerstand 1 (HT): 88600,0

Zählerstand 2 (NT): 51500,0

Zähler mit 6 Vorkommastellen



Zählernummer: 46501741-2000

Zählerstand HT: 000054,3

Zählerstand NT: 000055,9

Achtung:

Die abgelesenen Werte nicht aufsummieren, sondern gesondert eintragen.

# Ablesung von Wechsel- und Drehstromzählern digital



Ablesung bei Zählertypen ZMD310/ZMD410 Kombi:

**Kontrolle der Zählernummer**

**(Abfrage Kennziffer 0.0.0)**

**1.8.1 Zählerstand Wirkenergie (kWh) im HT  
und**

**1.8.2 Zählerstand Wirkenergie (kWh) im NT**

Achtung:

Über die Abfrage-Kennziffern 1.8.1.VV und 1.8.2.VV können die Vorwerte abgelesen werden.

Die Vorwerte werden für jeden Monatsletzten 24:00 Uhr gespeichert.

Erscheint unter der Abfrage-Kennziffer 1.8.2 kein Wert, so ist bei der gegenständlichen Anlage kein NT (Niedertarif) ausgeführt.



# Ablesung von Wechsel- und Drehstromzählern digital



Ablesung bei Zählertyp LZMJ-HDWT733117A:

**Kontrolle der Zählernummer (Abfrage Kennziffer 0.0.0)**

**0.8.1 Zählerstand Wirkenergie (kWh) im HT  
und**

**0.8.2 Zählerstand Wirkenergie (kWh) im NT**

## Achtung:

Über die Abfrage-Kennziffern 0.8.1.yxx und 0.8.2.yxx können die Vorwerte abgelesen werden.

Die Vorwerte werden für jeden Monatsletzten 24:00 Uhr gespeichert.

Erscheint unter der Abfrage-Kennziffer 0.8.2 kein Wert, so ist bei der gegenständlichen Anlage kein NT (Niedertarif) ausgeführt.

---