

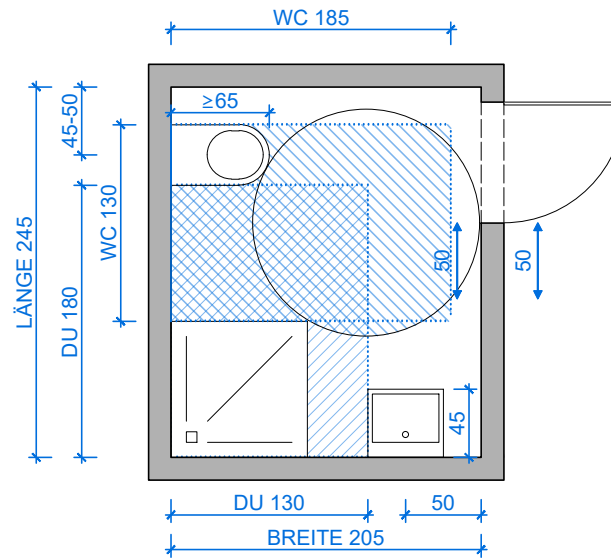
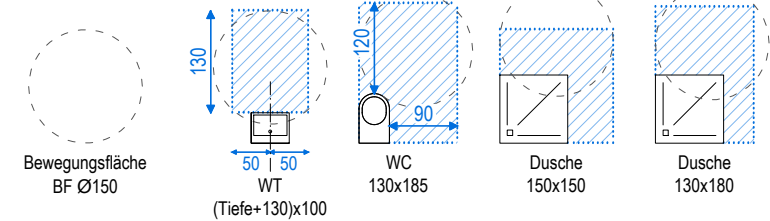
Arbeitsbehelf 02

Barrierefreie Sanitärräume für Pflegeheime und Krankenanstalten

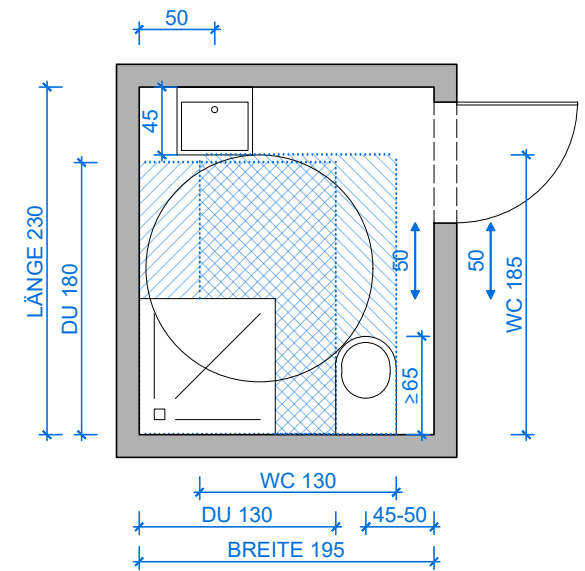
Version Aug 2023

Die dargestellten Grundrisse zeigen mögliche Varianten barrierefreier Sanitärräume, welche auf kleinstmöglichem Raum ausführbar sind. Alle notwendigen Anfahrflächen sind in "cm" lt. ÖNORM B 1600, Ausgabe 2023 bemaßt. Kombinierte Sanitärräume ("Badezimmer") lt. OIB-Richtlinie 4, Ausgabe 2023, Pkt. 7.2 weisen mind. 5 m² Fläche auf. Wenn das Schutzziel der barrierefreien Nutzbarkeit erreicht ist, können 5 m² geringfügig unterschritten werden. Aufgrund der Lesbarkeit wurde auf die Darstellung von Haltegriffen und Einbauhöhen verzichtet; diese finden Sie im Arbeitsbehelf 03. Die Anfahrbereiche für Türen lt. OIB Richtlinien4, Ausgabe 2023, Pkt. 2.9.3 wurden berücksichtigt. Die dargestellten Raumgrößen können nur bei richtiger Anordnung und Größe der Sanitärgegenstände erreicht werden. Größere Sanitärgegenstände als dargestellt, vergrößern dadurch auch den Raum.

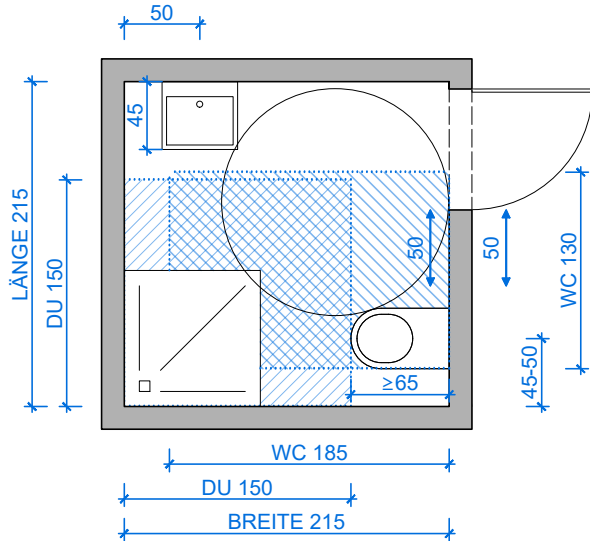
Maßstäbe 1:100 und 1:50



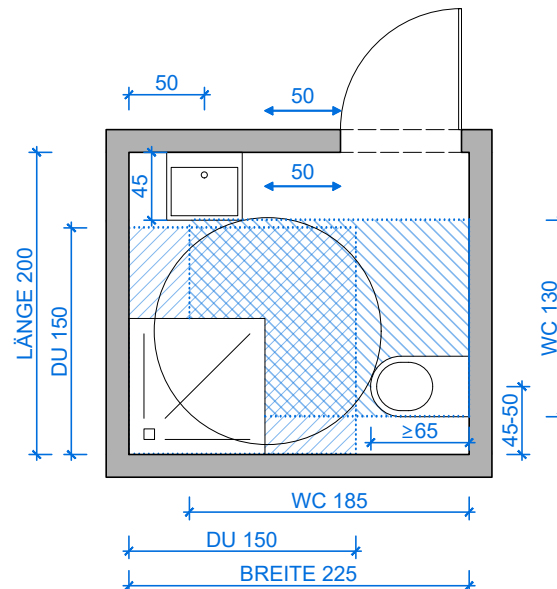
5,02 m²



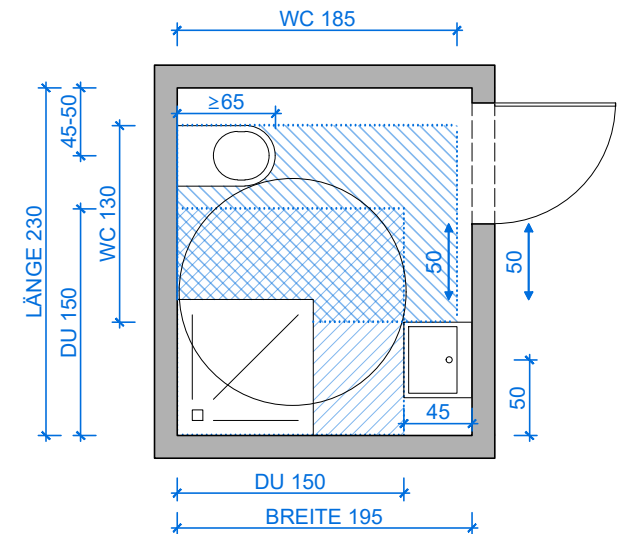
4,49 m²



4,62 m²



4,50 m²



4,49 m²