



Wie lese ich Stromzähler richtig ab?





Welche Zähler gibt es?

1. Gaszähler (Heizung)
2. Wärmemengenzähler – Fernwärmeanlagen (Heizung)
3. Verbrauchsdaten bei Heizölanlagen
4. Wechsel- und Drehstromzähler analog (Strom)
5. Wechsel- und Drehstromzähler digital (Strom)

Verwendete Abkürzungen:

MWh	=	Megawattstunden
kWh	=	Kilowattstunden
m ³	=	Kubikmeter
HT	=	Hochtarif (auch Tagstrom genannt)
NT	=	Niedertarif (auch Nachtstrom – unterbrechbar – genannt)





Wie lese ich einen Wärmemengenzähler (Fernwärme) ab?



Kontrolle der Zählernummer

Ablesung des aktuellen Zählerstandes in MWh oder kWh

Eintragen des aktuellen Zählerstandes in kWh

(den Ablesewert bei MWh mit 1000 multiplizieren)

Für die Ablesung des aktuellen Verbrauchwertes die Steuertasten (immer neben oder unter dem Display) so oft betätigen, bis der Wert mit der Kennzeichnung „MWh oder kWh“ im Display erscheint.



Das Land
Steiermark



Verbrauchsdaten von Heizölanlagen



1. Tankfüllung in Liter
2. Datum der Betankung

Wenn möglich:

- Aufnahme des Gesamtinhaltes der Lagertanks
- Aufnahme der Grundfläche und Höhe der Lagertanks in m^2/m^3
- Ablesung der Ölstandsanzeige (in „cm“ oder „m“)
- Eintragen der ermittelten Höhendifferenz

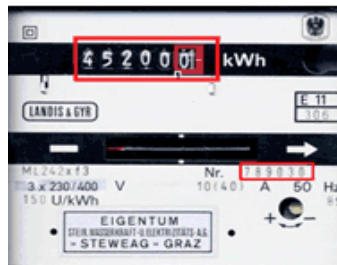




Wie lese ich einen analogen Wechsel- und Drehstromzähler ab?

Drehstromzähler Einfachtarif

Zähler mit 5 Vorkommastellen



Zählernummer: 789030

Zählerstand: 45200,0

Zähler mit 6 Vorkommastellen



Zählernummer: 4119500

Zählerstand: 064300,1

Zähler mit Einfachtarif:

Ablesung des aktuellen Zählerstandes in kWh

Kontrolle der Zählersnummer





Ablesung von Wechsel- und Drehstromzählern analog:

Zähler mit Doppeltarif:

Ablesen und Eintragen des aktuellen Zählerstandes für jeden Tarif (HT und NT) in kWh

Kontrolle der Zählnummer

Drehstromzähler Doppeltarif

Zähler mit 5 Vorkomastellen



Zählnummer: 4131264
Zählerstand 1 (HT): 86600,0
Zählerstand 2 (NT): 51500,0

Zähler mit 6 Vorkomastellen



Zählnummer: 46501741-2000
Zählerstand HT: 000054,3
Zählerstand NT: 000055,9

Achtung:

Die abgelesenen Werte nicht aufsummieren, sondern gesondert eintragen.





Ablesung von Wechsel- und Drehstromzählern digital:



Ablesung bei Zählertyp ZMD310/ZMD410 Kombi:

**Kontrolle der Zählernummer
(Abfrage Kennziffer 0.0.0)**

**1.8.1 Zählerstand Wirkenergie (kWh) im HT
und**

1.8.2 Zählerstand Wirkenergie (kWh) im NT

Achtung:

Über die Abfrage-Kennziffern 1.8.1.VV und 1.8.2.VV können die Vorwerte abgelesen werden.

Die Vorwerte werden für jeden Monatsletzten, 24:00 Uhr, gespeichert.

Erscheint unter der Abfrage-Kennziffer 1.8.2 kein Wert, so ist bei der gegenständlichen Anlage kein NT (Niedertarif) ausgeführt.





Ablesung von Wechsel- und Drehstromzählern digital:



Ablesung bei Zählertyp LZMJ-HDWT733117A:

Kontrolle der Zählernummer (Abfrage Kennziffer 0.0.0)

**0.8.1 Zählerstand Wirkenergie (kWh) im HT
und**

0.8.2 Zählerstand Wirkenergie (kWh) im NT

Achtung:

Über die Abfrage-Kennziffern 0.8.1.yxx und 0.8.2.yxx können die Vorwerte abgelesen werden.

Die Vorwerte werden für jeden Monatsletzten, 24:00 Uhr, gespeichert.

Erscheint unter der Abfrage-Kennziffer 0.8.2 kein Wert, so ist bei der gegenständlichen Anlage kein NT (Niedertarif) ausgeführt.





Kontakt

Amt der Steiermärkischen Landesregierung
Abteilung 15 - Energie, Wohnbau, Technik
FA Energie und Wohnbau
Landhausgasse 7
8010 Graz
Tel.: +43 316 877 2184
E-Mail: energiemonitoring@stmk.gv.at

